



Gebbruikershandleiding: frigoplan,  
stock en berging

# Frigoplan

## 1. Voorkoelen

- Cinema Plaza koelt dranken voor, zodat een evenement vlot kan verlopen. Er staat altijd een vaste hoeveelheid drank koud.
- We kunnen max. 12 biervaten voorkoelen.
- Dranken worden voorgekoeld in de langste toog (linker- en rechterfrigo) en in de drankenberging (stock).

➔ Op het einde van de huurperiode vult de gebruiker alle frigo's terug in volgens plan. Vul ook begonnen bakken/dozen in de frigo's aan. Baseer je daarvoor op het frigoplan hieronder of de labels op de frigodeurtjes.

## 2. Frigoplan in drankenberging

**Principe:** de frigo's hebben een vaste invulling. Je vult de frigo's terug aan volgens het frigoplan (zie deze handleiding of labels)



1. Appelsiensap
2. Appelsap
3. Coca-Cola Zero
4. Appel-Gingersap
5. 7 x 2 flesjes Duvel
6. Appel-kersensap
7. Bruiswater
8. Platwater
9. Coca-Cola
10. Gekoelde bieren:
  - 3 x 3 Maes 0%
  - 3 x 3 Kriek Mort Subite
  - 2 x 3 Grimbergen donker



1 vat Affligem  
3 vaten Maes Pils  
2 bakken Duvel

2 bakken Maes Pils  
12 x cava  
12 x witte wijn  
12 x rosé

### 3. Frigoplan van de langste toog

Hoofdtoog linkerfrigo

aantal rijen x aantal flesjes op een rij

Grimbergen donker 3 x 4	Kriek 3 x 5	Duvel 6 x 4	
Maes 7 x 6		Maes 7 x 6	
Affligem 6 x 3		Affligem 3 x 2	Maes 0% 4 x 3

Hoofdtoog rechterfrigo

aantal rijen x aantal flesjes op een rij

Ordal plat 3 x 5	Ordal bruis 4 x 5	Coca-cola 7 x 5			
Coca-Cola Zero 7 x 6		Appelsap 2 x 6	Appelsiensap 2 x 6	Appel-Kers 1 x 6	Happy Ginger 1 x 6
Fristi 3 x 3	Chocomelk 4 x 3	Rosé 1 horizontaal	Witte wijn 1 horizontaal		Cava 1 horizontaal
		Rosé 1 x 2	Witte wijn 1 x 2		Cava 1 x 2

Bijtoog

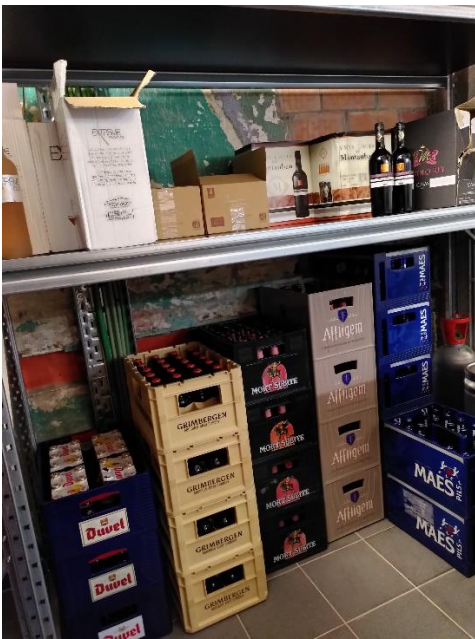
aantal rijen x aantal flesjes op een rij

Coca-Cola Zero 2 x 5	Ordal bruis 2 x 5	Ordal plat 3 x 5	Duvel 3 x 4		Coca-Cola 3 x 5	
Duvel 2 x 5	Kriek 2 x 5	Grimbergen 2 x 5	Appelsap 2 x 6	Appelsiensap 2 x 6	Appel-Kers 1 x 6	Happy Ginger 1 x 6
Affligem 3 x 3	Maes 0% 1x3	Maes 3 x 3	Rosé 1 horizontaal	Witte wijn 1 horizontaal		Cava 1 horizontaal
			Rosé 1 x 2	Witte wijn 1 x 2		Cava 1 x 2

## Drankenberging

### 4. Stock

- In de drankenberging bevindt zich de stock en gebeurt de voorkoeling.
- Houdt de verschillende soorten drank bij elkaar en verander de stapels niet.
- De frigo's hebben een vaste invulling.
- Gelieve volle bakken achter- en/of onderaan de stapel te plaatsen
- Gelieve begonnen bakken voor- en/of bovenaan, in het zicht, te plaatsen.
- Geen losse flesjes bovenop volle bakken leggen



## Gebruikersberging

De gebruikersberging is de verzamelplaats voor leeggoed. Er staat een glascontainer en er is poetsgerief. Verder staat er materiaal voor vrij gebruik (zie hieronder bij **Materiaal** en **Poetsgerief**).

### 5. Leeggoed

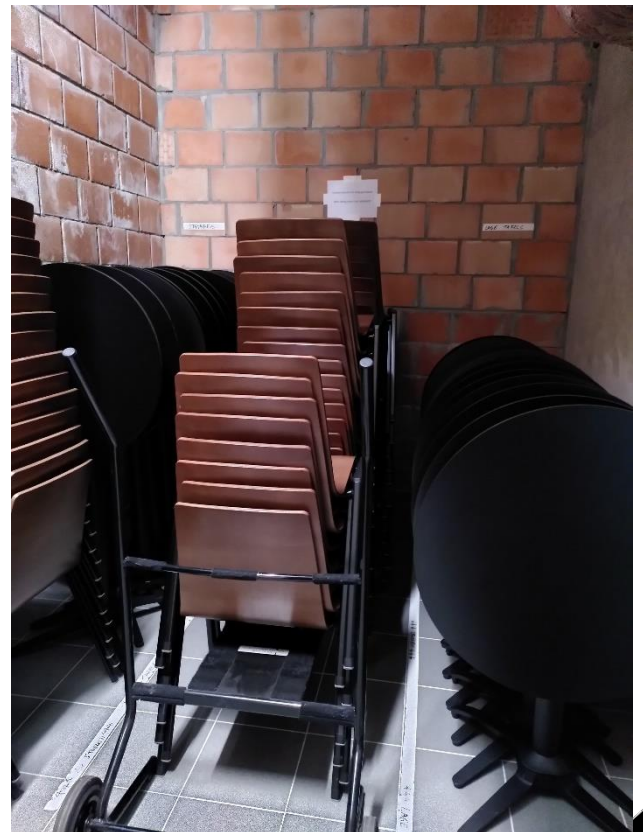
Sorteer het leeggoed in de bakken. Vul bakken tot ze vol zijn en gebruik dan pas een lege bak. Lege en halve bakken hou je zo hoog mogelijk in het schab, zodat je makkelijk kan vervolledigen.

- Elke biersoort heeft een eigen bak
- Fruitsappen mogen samen
- Cola en cola-zero mogen samen (Coca-Cola)
- Plat- en bruiswater mogen samen (Ordal)
- Lege vaten

### 6. Materiaal

Verder bevat de gebruikersberging allerlei materiaal dat je vrij mag gebruiken:

- 12 lage ronde tafeltjes
- 10 receptietafels
- 3 scoutstafels
- 65 stoelen en een kar om stoelen te verplaatsen
- extra tassen en glazen (bovenste schabben)
- kinderspeelgoed



Voor verenigingen: het is niet de bedoeling dat materiaal van de gemeentelijke uitleendienst wordt aangeleverd in Cinema Plaza.

→ Na afloop van het evenement moet alle materiaal proper gemaakt worden en correct terug opgeborgen worden in de gebruikersberging.

## 7. Afval: glas & papier

In de blauwe glasbak kan je glas zonder statiegeld gooien (wijnflessen, cavaflessen, gebroken glazen).

Het papierafval van de toog (o.a. wijnkartons) laat je geplooid in een doos achter. Gelieve geen karton van decors e.d. achter te laten.

## 8. Poetsgerief

Achter de deur staat poetsgerief: emmer, dweil, keerborstel, aftrekker, stoffer en blik.

→ Indien onvoldoende gesorteerd, gestockeerd of netjes achtergelaten, kunnen bijkomende prestaties van Plaza-medewerkers aangerekend worden.